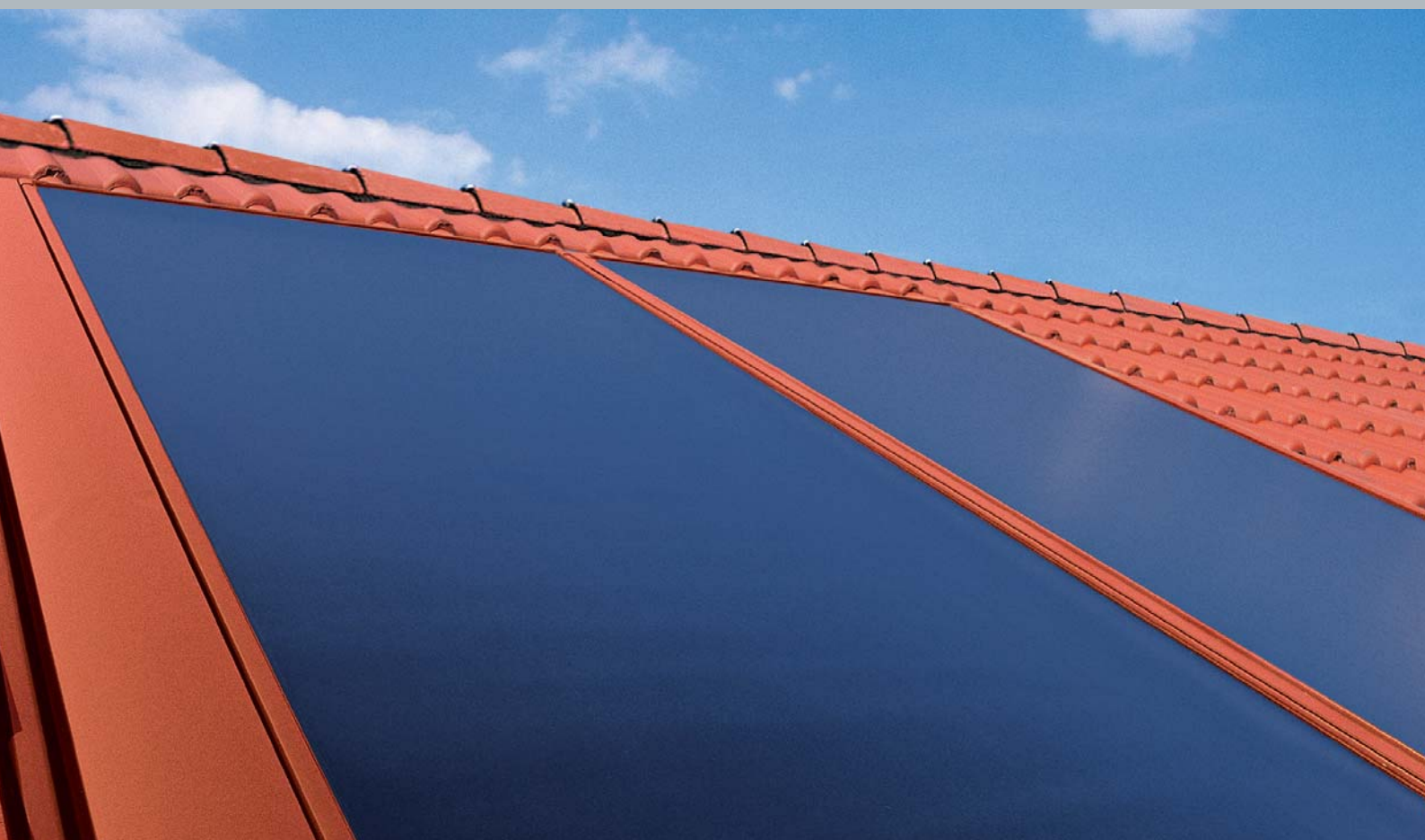


Solartechnik

VITOSOL 300-F
VITOSOL 200-F

VIESSMANN

climate of innovation



**Leistungsstarke und langlebige Flachkollektoren zum attraktiven Preis.
Der Vitosol 200-F ist von der Stiftung Warentest mit „sehr gut“ bewertet worden!**



Vitosol 200-F
Zweifamilienhaus Geisenfeld

Die leistungsstarken Flachkollektoren Vitosol 300-F und Vitosol 200-F sind die ideale Kombination in Verbindung mit einer Viessmann Heizungsanlage. Mit einer Absorberfläche von 2,32 m² lassen sich die Vitosol Kollektoren optimal an den jeweiligen Energiebedarf anpassen. Sie übernehmen dann nahezu vollständig die Trinkwassererwärmung und tragen zur Heizungsunterstützung bei.

Somit lässt sich im Jahresdurchschnitt die für die Trinkwassererwärmung benötigte Energie um bis zu 60 Prozent senken. Und in Kombination mit einem Brennwertkessel kann dank kostenloser Sonnenenergie sogar mehr als ein Drittel der gesamten Jahresenergie eingespart werden.

Schick in Schale

Die Kollektoren bestechen durch ein attraktives Design. Standardmäßig ist der Rahmen in RAL 8019 braun lackiert und passt sich unauffällig an nahezu jede Dachfläche an. Auf Wunsch ist der Rahmen in allen anderen RAL-Farbtönen lieferbar. Optional erhältliche Randverkleidungen bieten einen harmonischen Übergang zwischen Kollektorfläche und Dach. Der Großflächen-Flachkollektor wird in Alublack geliefert, kann aber ebenfalls in jeder RAL-Farbe lackiert werden.

Dauerhaft dicht und gut gedämmt

Der umlaufend gebogene Aluminiumrahmen und die nahtlos ausgeführte Scheibeneindichtung garantieren eine dauerhafte Dichtigkeit und hohe Stabilität des Kollektors. Dadurch wird auch das Auffrieren des Rahmens durch stehendes Wasser an den Übergängen zwischen Rahmen und Glas zuverlässig verhindert.

Die Rückwand ist durchstoßsicher und korrosionsfest. Eine hochwirksame Wärmedämmung verringert speziell in den Übergangszeiten und im Winter Wärmeverluste.

Einfache Montage

Die Vitosol Flachkollektoren sind besonders montagefreundlich. Die integrierten Vor- und Rücklaufrohre ermöglichen eine einfache und sichere Montage auch größerer Kollektorfelder mittels flexibler Edelstahl-Wellrohr-Steckverbinder. Bis zu zwölf Sonnenkollektoren können einfach miteinander verbunden werden. Die Flachkollektoren sind universell für die Aufdachmontage, Dachintegration und freistehende Montage, z. B. auf Flachdächern, einsetzbar. Das montagefreundliche Viessmann Befestigungssystem mit statisch geprüften und korrosionssicheren Bauteilen aus Edelstahl und Aluminium ist für alle Viessmann Kollektoren einheitlich.

Bei senkrechter oder waagerechter Installation, etwa an Fassaden, wird für die optimale Energieausnutzung eine um 20 Prozent höhere Kollektorfläche gegenüber der üblichen Dachmontage empfohlen.

Vitosol 300-F:

Die leistungsstarke Alternative

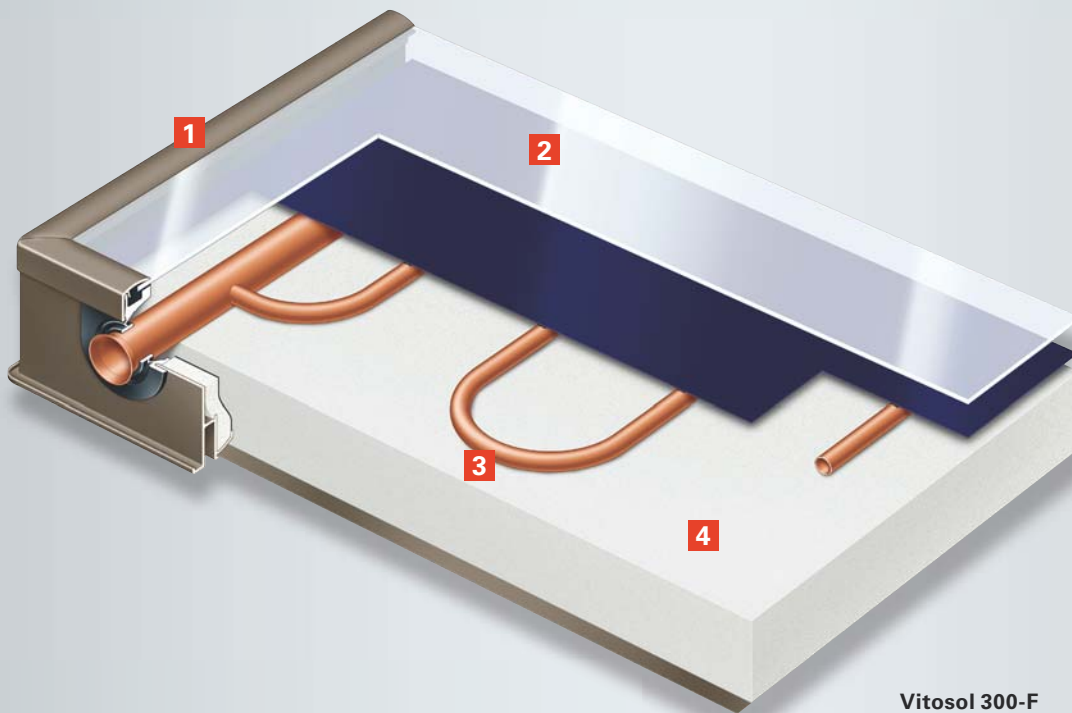
Der Hochleistungs-Flachkollektor Vitosol 300-F erzielt die besonders hohe Energieeffizienz durch den Einsatz eines speziellen, sehr lichtdurchlässigen Antireflexglases sowie eine hocheffiziente Wärmedämmung.

Vitosol 200-F: Der „Sehr Gute“

Im Vergleichstest der Stiftung Warentest mit elf weiteren Solaranlagen zur Trinkwassererwärmung hat der Vitosol 200-F im März 2008 mit „sehr gut“ abgeschnitten. Die von Stiftung Warentest (Ausgabe 03/2009) als Testsieger bewertete Kombi-Solaranlage mit Vitosol 200-F Flachkollektoren, Vitocell 340-M Kombispeicher und Vitosolic 200 Solarregelung steht für sehr gute Energieeffizienz, lange Nutzungsdauer und besonders hohen Warmwasserkomfort.

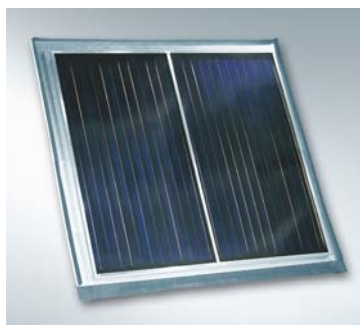


Ausgezeichnete Qualität, auf die Sie sich verlassen können

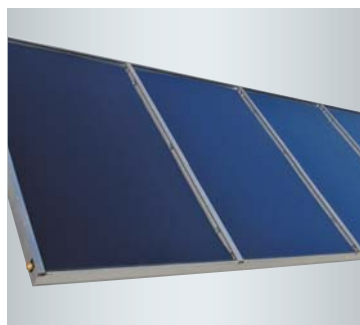


Vitosol 300-F

- 1 Umlaufend gebogener Aluminiumrahmen, lieferbar in allen RAL-Farben
- 2 Stabile, hochtransparente Abdeckung aus Spezialglas
- 3 Mäanderförmiger Absorber
- 4 Hochwirksame Wärmedämmung



Der Großflächenkollektor Vitosol 200-F, Typ 5DI ist mit einer 4,76 m² großen Absorberfläche erhältlich. Sein Rahmen kann in jeder RAL-Farbe bestellt werden.



Der Großflächenkollektor Vitosol 200-F, Typ XL5 ist mit einer 4,59 m² großen Absorberfläche erhältlich, der Typ XL10 mit 9,17 m² Absorberfläche.

Profitieren Sie von diesen Vorteilen

- Dauerhafte Dichtigkeit und hohe Stabilität durch umlaufend gebogenen Aluminiumrahmen
- Schneller und sicherer Anschluss der Kollektoren durch flexible Edelstahl-Wellrohr-Steckverbinder
- Universell einsetzbar für freistehende und Aufdachmontage sowie zur Dachintegration
- Als waagerechte oder senkrechte Version lieferbar

Das Plus beim Vitosol 300-F

- Hochleistungs-Flachkollektor mit Antireflexglasscheibe für besonders hohe Energieeffizienz

Das Plus beim Vitosol 200-F

- Leistungsstarke Flachkollektoren mit hochselektiv beschichtetem Absorber

Technische Daten Vitosol 300-F / Vitosol 200-F



Typ		Vitosol 300-F	Vitosol 300-F	Vitosol 200-F	Vitosol 200-F	Vitosol 200-F
		Typ SV3A Vitosol 200-F Typ SV2A	Typ SH3A Vitosol 200-F Typ SH2A	Typ 5DI	Typ XL5	Typ XL10
Bruttofläche	m ²	2,51	2,51	5,25	5,04	10,05
Absorberfläche	m ²	2,32	2,32	4,65	4,59	9,17
Aperturfläche	m ²	2,33	2,33	4,85	4,70	9,43
Abmessungen						
Breite	mm	1056	2380	2570	2441	4867
Höhe	mm	2380	1056	2040	2064	2064
Tiefe	mm	90	90	116	114	114
Gewicht	kg	52	52	105	90	170

Ihr Fachpartner: